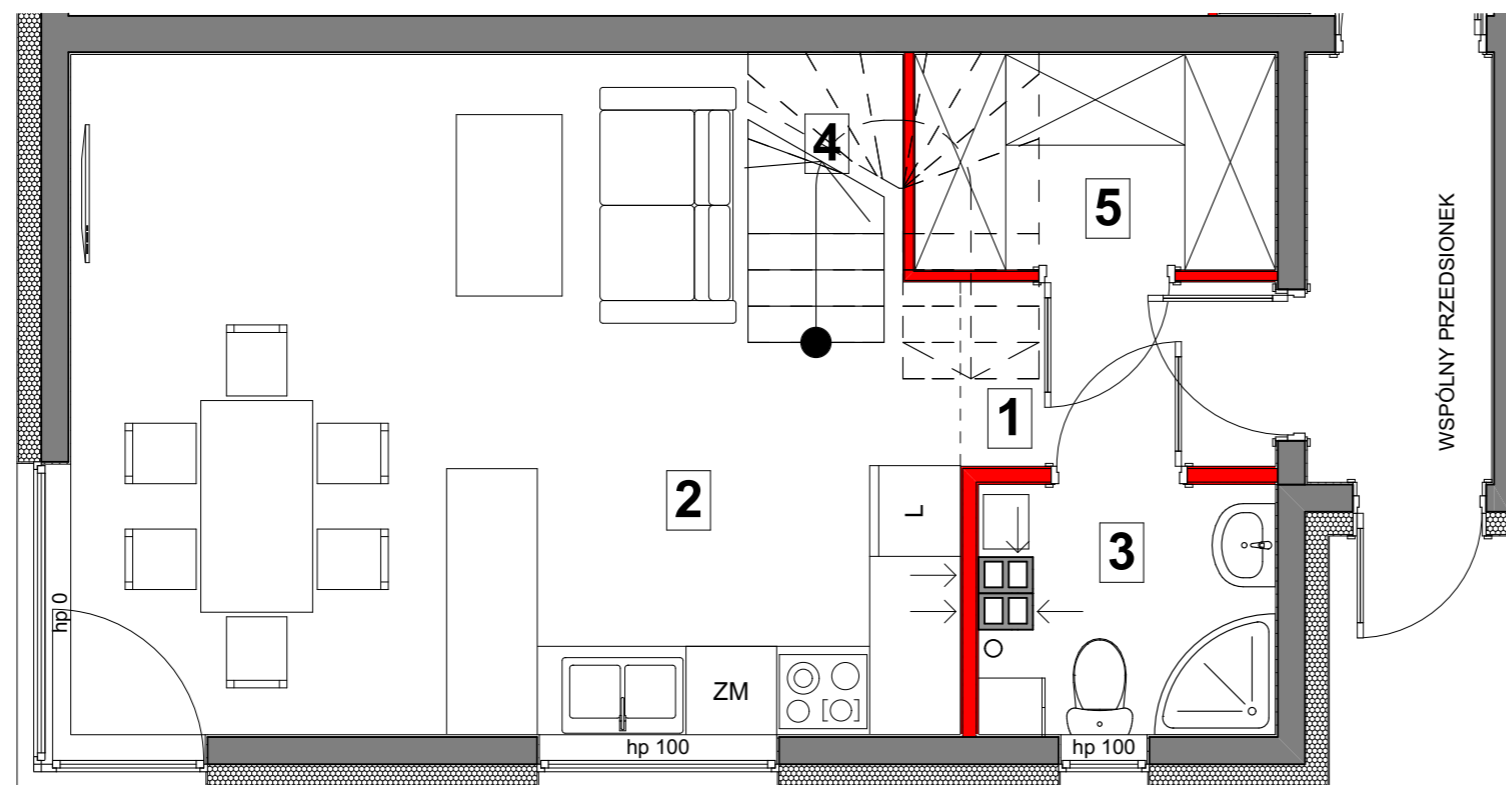
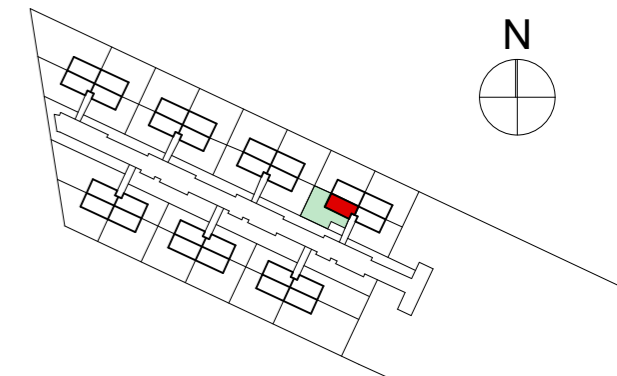




**WAWER PARK**  
WARSZAWA



LOKAL G1	PARTER	34,73 m <sup>2</sup>
1	PRZEDPOKÓJ	2,94 m <sup>2</sup>
2	SALON Z ANEKSEM	23,46 m <sup>2</sup>
3	ŁAZIENKA	2,96 m <sup>2</sup>
4	SCHODY	2,26 m <sup>2</sup>
5	SCHOWEK	3,11 m <sup>2</sup>
<b>I PIĘTRO</b>		<b>37,41 m<sup>2</sup></b>
6	SYPIALNIA	12,01 m <sup>2</sup>
7	SYPIALNIA	8,51 m <sup>2</sup>
8	SYPIALNIA	8,78 m <sup>2</sup>
9	ŁAZIENKA	4,43 m <sup>2</sup>
10	PRZEDPOKÓJ	3,68 m <sup>2</sup>
POWIERZCHNIA POD ŚCIANAMI MOŻLIWYMI DO DEMONTAŻU - PARTER		0,90 m <sup>2</sup>
POWIERZCHNIA POD ŚCIANAMI MOŻLIWYMI DO DEMONTAŻU - I PIĘTRO		1,98 m <sup>2</sup>
<b>POWIERZCHNIA UŻYTKOWA</b>		<b>75,02 m<sup>2</sup></b>
WRAZ Z POWIERZCHNIĄ POD ŚCIANAMI MOŻLIWYMI DO DEMONTAŻU		

INWESTOR:  
**ALBERO INVEST**  
SP. Z O.O. - 2 SP. Z O.O.  
UL. ZIELNA 37  
00-108 WARSZAWA

INWESTYCJA:  
**WAWER PARK**  
UL. ZAGÓRZAŃSKA, WARSZAWA



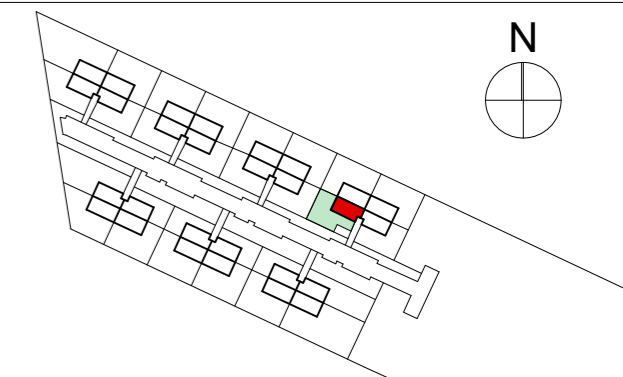
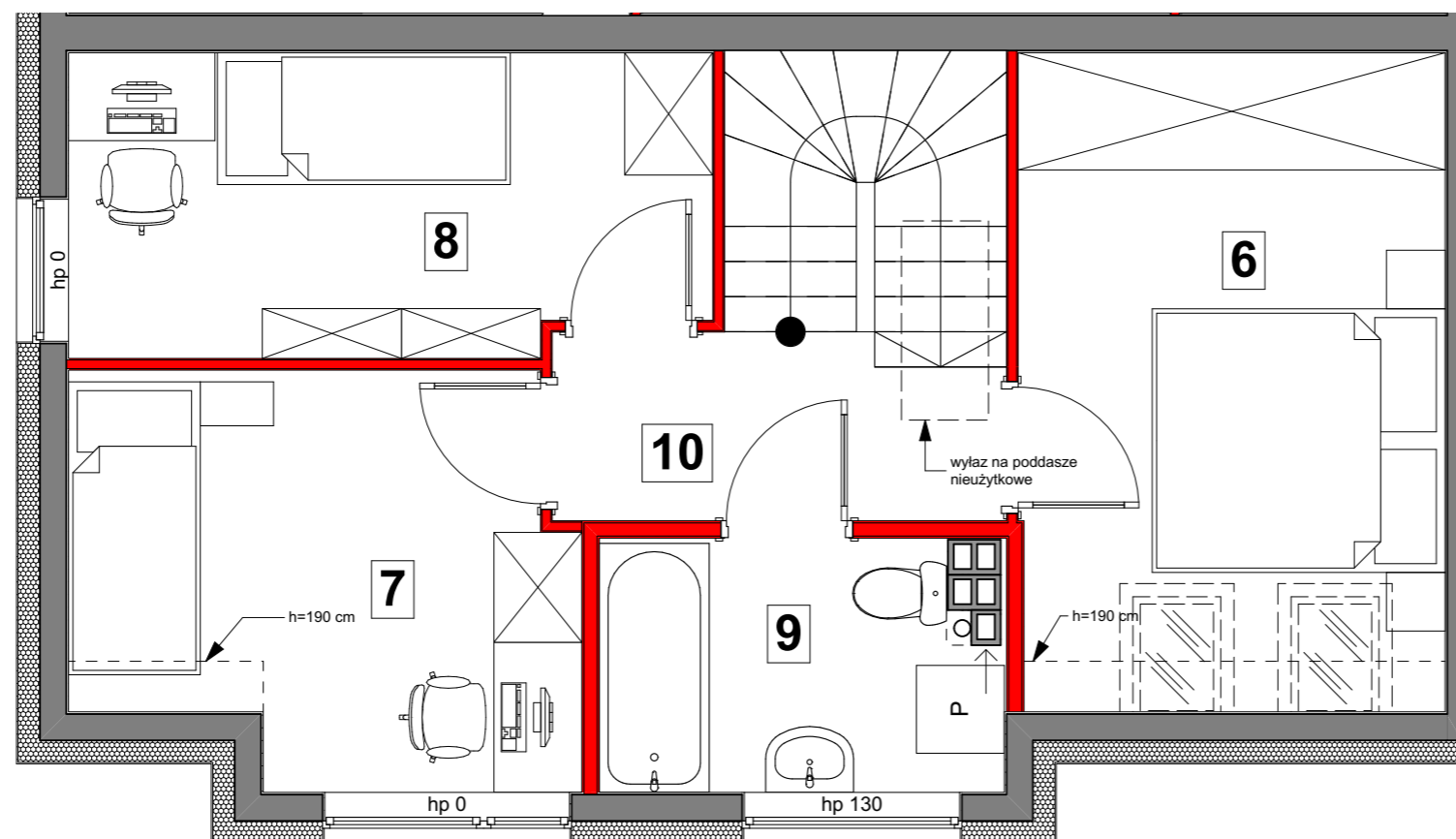
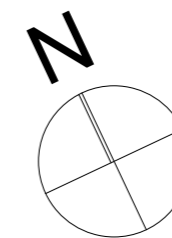
■ ŚCIANY NADAJĄCE SIĘ DO DEMONTAŻU   
  ŚCIANY NIEROZBIERALNE   
  ŚCIANY NOŚNE ZEWNĘTRZNE   
 1 NUMER POMIESZCZENIA   
 0    100 cm    250 cm    SKALA

POWIERZCHNIA UŻYTKOWA LOKALU ZGODNIE Z PN-ISO 9836:1997, T.J. POWIERZCHNIA UŻYTKOWA LOKALU JEST OBLICZONA W METRACH KWADRATOWYCH, W ŚWIETLE WYKOŃCZONYCH ŚCIAN, GDZIE DO POWIERZCHNI UŻYTKOWEJ LOKALU WLICZONO POWIERZCHNIĘ ŚCIAN NADAJĄCYCH SIĘ DO DEMONTAŻU (REARANŻACJI). POWIERZCHNIA UŻYTKOWA LOKALU MOŻE ULEC ZMIANIE W TRAKCIE REALIZACJI PRAC BUDOWLANYCH. LOKALIZACJA PRZYBORÓW SANITARNYCH, ROZMIESZCZENIE PUNKTÓW INSTALACYJNYCH ITP. MOŻE ULEC ZMIANIE W TRAKCIE REALIZACJI PRAC BUDOWLANYCH. PRZEDSTAWIONA NA RZUCIE ARANŻACJA MA CHARAKTER PRZYKŁADOWY, UMEBLOWANIE, URZĄDZENIA ELEKTRYCZNE I SANITARNE, MATERIAŁY WYKOŃCZENIOWE PODŁÓG ORAZ DRZWI WEWNĘTRZNE NIE STANOWIĄ WYPOSAŻENIA NABYWANEGO LOKALU. NAWIEW ŚWIEŻEGO POWIETRZA REALIZOWANY ZA POMOCĄ NAWIEWNIKÓW OKIENNYCH I/LUB ŚCIENNYCH.

DATA AKTUALIZACJI: 28 czerwca 2021



**WAWER PARK**  
WARSZAWA



LOKAL G1	PARTER	34,73 m <sup>2</sup>
1	PRZEDPOKÓJ	2,94 m <sup>2</sup>
2	SALON Z ANEKSEM	23,46 m <sup>2</sup>
3	ŁAZIENKA	2,96 m <sup>2</sup>
4	SCHODY	2,26 m <sup>2</sup>
5	SCHOWEK	3,11 m <sup>2</sup>
<b>I PIĘTRO</b>		<b>37,41 m<sup>2</sup></b>
6	SYPIALNIA	12,01 m <sup>2</sup>
7	SYPIALNIA	8,51 m <sup>2</sup>
8	SYPIALNIA	8,78 m <sup>2</sup>
9	ŁAZIENKA	4,43 m <sup>2</sup>
10	PRZEDPOKÓJ	3,68 m <sup>2</sup>
POWIERZCHNIA POD ŚCIANAMI MOŻLIWYMI DO DEMONTAŻU - PARTER		0,90 m <sup>2</sup>
POWIERZCHNIA POD ŚCIANAMI MOŻLIWYMI DO DEMONTAŻU - I PIĘTRO		1,98 m <sup>2</sup>

**POWIERZCHNIA UŻYTKOWA 75,02 m<sup>2</sup>**  
WRAZ Z POWIERZCHNIĄ POD ŚCIANAMI MOŻLIWYMI DO DEMONTAŻU

INWESTOR:  
**ALBERO INVEST**  
SP. Z O.O. - 2 SP. Z O.O.  
UL. ZIELNA 37  
00-108 WARSZAWA

INWESTYCJA:  
**WAWER PARK**  
UL. ZAGÓRZAŃSKA, WARSZAWA



■ ŚCIANY NADAJĄCE SIĘ DO DEMONTAŻU   
  ŚCIANY NIEROZBIERALNE   
  ŚCIANY NOŚNE ZEWNĘTRZNE   
 1 NUMER POMIESZCZENIA   
 0    100 cm    250 cm    SKALA

POWIERZCHNIA UŻYTKOWA LOKALU ZGODNIE Z PN-ISO 9836:1997, T.J. POWIERZCHNIA UŻYTKOWA LOKALU JEST OBLICZONA W METRACH KWADRATOWYCH, W ŚWIETLE WYKOŃCZONYCH ŚCIAN, GDZIE DO POWIERZCHNI UŻYTKOWEJ LOKALU WLICZONO POWIERZCHNIĘ ŚCIAN NADAJĄCYCH SIĘ DO DEMONTAŻU (REARANŻACJI). POWIERZCHNIA UŻYTKOWA LOKALU MOŻE ULEC ZMIANIE W TRAKCIE REALIZACJI PRAC BUDOWLANYCH. LOKALIZACJA PRZYBORÓW SANITARNYCH, ROZMIESZCZENIE PUNKTÓW INSTALACYJNYCH ITP. MOŻE ULEC ZMIANIE W TRAKCIE REALIZACJI PRAC BUDOWLANYCH. PRZEDSTAWIONA NA RZUCIE ARANŻACJA MA CHARAKTER PRZYKŁADOWY, UMEBLOWANIE, URZĄDZENIA ELEKTRYCZNE I SANITARNE, MATERIAŁY WYKOŃCZENIOWE PODŁÓG ORAZ DRZWI WEWNĘTRZNE NIE STANOWIĄ WYPOSAŻENIA NABYWANEGO LOKALU. NAWIEW ŚWIEŻEGO POWIETRZA REALIZOWANY ZA POMOCĄ NAWIEWNIKÓW OKIENNYCH I/LUB ŚCIENNYCH.

DATA AKTUALIZACJI: 28 czerwca 2021